



Fondation
Praz-Soleil

Plan stratégique 2022-2027



Une transition qui prépare l'avenir

Le présent Plan stratégique 2022-2027 fait suite à une période de transition remplie d'événements importants et riches en émotions ces dernières années. En effet, une page importante de l'histoire de notre Fondation s'est tournée, avec la reprise de l'exploitation de la Maison d'Accueil Praz-Soleil à Château-d'Ex par le Pôle Santé du Pays-d'EnHaut en date du 1^{er} janvier 2019, la vente de notre immeuble et la modification en conséquence de nos statuts en début d'année 2021.

La Maison Béthel à Blonay a fêté magnifiquement ses 10 ans en 2020, s'est développée autour de ses prestations de courts et longs séjours ainsi que de nouvelles prestations (appartements supervisés, OSAD et bientôt sa propre association des Anciens de Béthel). La Fondation est prête à développer de nouveaux projets dès que tous les éléments seront réunis.

À l'heure d'écrire ces lignes d'introduction à notre nouveau Plan stratégique, notre institution a traversé comme tous les établissements de soins et d'accompagnement – et toute notre population – une période sanitaire compliquée, nécessitant la mise en place de mesures hors du commun et bouleversant nos manières d'accompagner nos bénéficiaires de soins, notre sécurité et nos habitudes de vie.

Parallèlement, de nombreux questionnements liés au dérèglement climatique ont impacté notre façon de vivre, de gérer nos institutions et de concevoir l'avenir de nos infrastructures, dans un environnement technologique en constante évolution.

La nouvelle législature vaudoise 2022-2027 a fait appel à un dépôt d'intention de projets pour les « infrastructures d'hébergements vaudois ». Forte d'une très grande reconnaissance des Établissements de la Maison Béthel par l'État de Vaud et du réseau de santé vaudois (le Réseau Santé Haut-Léman notamment) – que nous remercions pour leur soutien précieux – notre Fondation a répondu présente en déposant deux projets entrant pleinement dans la politique de notre canton et respectant le cadre législatif et économique en établissant des critères stricts dans les domaines des EPSM et EMS.

Enfin, nous nous félicitons de bénéficier d'un soutien sans faille de nos partenaires proches que sont la Fédération romande des Églises évangéliques (FREE), la Fondation la Prévoyante (FLP) et l'Association des Amis de Praz-Soleil, et nous profitons de les remercier très sincèrement pour leur soutien spirituel, leurs encouragements et leur soutien financier, notamment à notre service d'aumônerie.

Les fortes compétences de nos équipes dans nos domaines d'exploitations actuels (courts séjours visant les soins psychiques et maintien à domicile) ainsi que des finances saines avec une trésorerie disponible suite à la vente de l'immeuble de la Maison d'Accueil Praz-Soleil à Château-d'Ex, nous permettent de préparer un avenir qui permettra, à n'en pas douter, de répondre aux besoins de notre population, dans le respect et la vision renouvelée de nos fondateurs.

Le Conseil de fondation sait pouvoir compter sur des collaboratrices et collaborateurs extrêmement motivés malgré la fatigue accumulée et un risque accru lié à la santé au travail, sans oublier une pénurie générale de personnel dans le secteur des soins.

C'est avec gratitude et confiance que nous les remercions, et que nous vous invitons à prendre connaissance de ce nouveau Plan stratégique 2022-2027.

Bonne lecture !

Michel Bonjour
Président a.i (jusqu'au 30 juin 2022)

Thierry Rapin
Président (depuis le 1^{er} juillet 2022)



Notre vision

La Fondation Praz-Soleil crée les conditions pour que la personne accueillie puisse être actrice de sa vie en y donnant du sens, de manière à mobiliser ses propres compétences, assumer ses responsabilités et définir son lien au monde.

Notre mission

La Fondation Praz-Soleil accueille sur la base d'une éthique chrétienne des personnes en fragilité passagère ou chronique et/ou atteintes dans leur autonomie. Elle met à leur disposition un accompagnement bio-psycho-socio-spirituel en accord avec ses valeurs.

Notre charte

Nos valeurs

Inspirées d'une spiritualité chrétienne, les valeurs institutionnelles de la Fondation Praz-Soleil sont celles de la dignité de la personne et du service avec compassion dans l'amour. Elles impliquent l'accueil et l'intégrité, ainsi que le respect de la personne, quelles que soient ses différences et ses croyances.

Notre engagement

La Fondation Praz-Soleil garantit à chacun-e le droit au respect de sa dignité. À la rencontre de l'espoir et de l'espérance, la Fondation Praz-Soleil s'engage en faveur d'une approche interdisciplinaire afin que bénéficiaires et collaborateur-trices participent ensemble au rétablissement de la personne.

La Fondation Praz-Soleil met tout en œuvre pour offrir des moyens permettant un accueil et un accompagnement de qualité, personnalisés et adaptés, dans le respect du cadre légal et déontologique. Elle s'engage à protéger toute personne confrontée à des difficultés de vie, contre toute atteinte à son intégrité physique, psychique, morale ou spirituelle, tout en respectant ses convictions.

La Fondation Praz-Soleil favorise un climat de confiance au sein du personnel et encourage la participation de chacun-e à la vie de l'institution afin de mettre en valeur ses ressources et compétences.

La Fondation

Créée en 1984, la Fondation Praz-Soleil exploite un établissement psycho-social médicalisé : l'EPSM la Maison Béthel, à Blonay. Reconnue d'utilité publique, elle ne poursuit aucun but lucratif.

Sa mission est d'accueillir, sur la base d'une éthique chrétienne, des personnes atteintes passagèrement dans leur santé psychique, en leur offrant un séjour dans un lieu de vie harmonieux en vue d'un retour à la vie sociale.

Le Conseil de fondation

Président : **Thierry Rapin**
Vice-présidente : **Maryline Muller**
Membres : **Rashad Chichackly**
Robert Knüsel
Pierre-André Rapin
Virginie Reichel
Fanette Sardet
Invitée permanente : **Katia de la Baume**
Directrice de la Maison Béthel



La Maison Béthel

S'arrêter, choisir, repartir

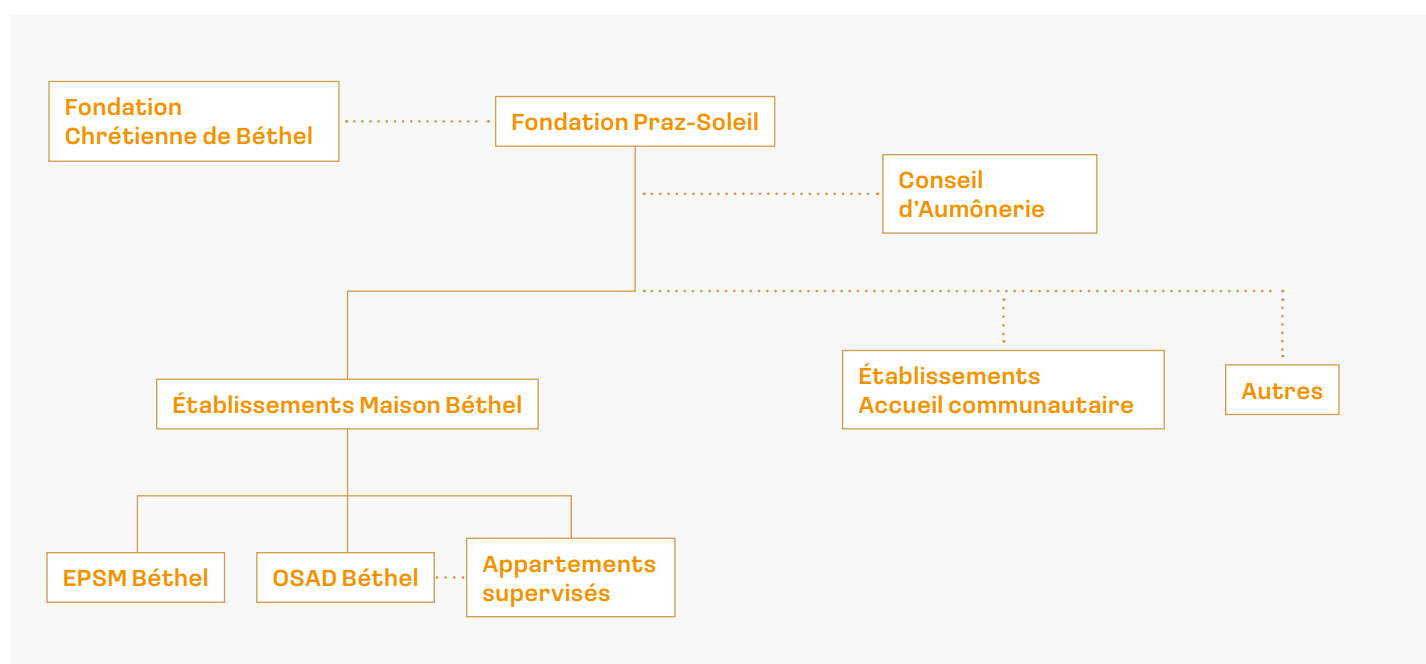
La Maison Béthel est un établissement psycho-social médicalisé (EPSM) reconnu d'intérêt public de 22 lits et 15 appartements. Grâce à son offre innovante de courts et moyens séjours de transition, elle favorise le maintien à domicile de patient-es adultes (18 à 65 ans) en fragilité psychique passagère ou chronique.

Situé sur les hauts de Vevey, l'établissement jouit d'une situation exceptionnelle, au cœur d'un vaste parc arborisé, avec une vue imprenable sur le Léman. Son environnement relaxant est propice au rétablissement.

Une équipe multidisciplinaire accompagne chaque résident·e dans son séjour, dont les objectifs sont définis de manière personnalisée. La Maison dispose par ailleurs d'une aumônerie formée aux soins en santé mentale, qui propose un accompagnement spirituel aux résident-es qui le désirent.

Béthel, c'est :

- Poursuivre et consolider des traitements psychothérapeutiques en cours
- Se reposer, manger avec plaisir, admirer le paysage, découvrir un lieu apaisant
- Retrouver du plaisir dans les activités du quotidien
- Faire du sport... à son rythme
- S'exprimer par l'art, se retrouver, rencontrer l'autre



axe projet

Domaine psycho-social spirituel

- Développer de nouveaux établissements psycho-sociaux médicalisés (EPSM) dans le canton de Vaud
- Continuer à s'adapter à l'évolution des besoins psychiques de la population vaudoise
- Encourager le maintien à domicile des personnes atteintes dans leur autonomie
- Créer des outils d'intégration sociale et spirituelle

Concrètement, nous voulons :

- Développer un nouvel EPSM court séjour, situé entre Lausanne et Yverdon-les-Bains
- Accueillir des personnes avec des besoins de soins psychiques spécifiques, telles que des mamans avec bébé, des jeunes dès 16 ans, des personnes avec handicap psychique
- Étendre notre offre en appartements supervisés et en prestations de maintien à domicile
- Créer une association des « anciens » de la Maison Béthel
- Renforcer nos prestations spécifiques, par exemple celles de pair-praticien en santé mentale, de coaching sportif, d'accompagnement social, d'aumônerie et d'accompagnement spirituel
- Pérenniser la présence de l'aumônerie au sein du Pôle Santé du Pays-d'Enhaut (PSPE)

axe transversal Durabilité

- Valoriser les compétences de nos collaboratrices et collaborateurs
- Placer les besoins de nos bénéficiaires au centre des préoccupations
- Gérer nos ressources financières de façon pérenne et dans le respect des normes comptables
- Orienter systématiquement les activités dans une vision préservant l'environnement en se référant aux normes, labels reconnus et au Plan Climat cantonal

Concrètement, nous voulons :

- Favoriser la stabilité de notre équipe
- Développer la formation continue
- Maintenir des comptes équilibrés
- Intégrer la protection de l'environnement dans les projets en cours et à venir

axe projet

Communauté de vie

- Développer un label reproductible de communauté de vie transgénérationnelle et multiculturelle
- S'allier à d'autres institutions partageant nos buts et valeurs
- Lancer des projets pilotes autogérés

Concrètement, nous voulons :

- Définir le concept de communauté de vie
- Mettre en place au moins un projet pilote
- Évaluer ce projet

Quatre axes stratégiques

axe transversal Spiritualité

- Favoriser un équilibre entre ressources sociales, spirituelles et psychologiques dans nos propositions
- Respecter les valeurs de nos bénéficiaires
- Favoriser un climat de confiance, dans une éthique chrétienne
- Offrir, via notre aumônerie, un soutien spirituel à nos bénéficiaires ainsi qu'à notre équipe

Concrètement, nous voulons :

- Promouvoir une collaboration harmonieuse entre l'aumônerie et l'équipe
- Intégrer la FREE dans nos nouveaux projets
- Élaborer le concept d'aumônerie pour le Pôle Santé du Pays-d'Enhaut (PSPE)
- Développer des collaborations avec d'autres instances chrétiennes régionales
- Tisser des liens avec d'autres communautés religieuses (islam, bouddhisme, etc.)

Quel est le rôle de l'aumônerie ?

Notre aumônerie propose un accompagnement spirituel aussi bien à nos bénéficiaires qu'à nos collaboratrices et collaborateurs, dans l'idéal en partenariat avec leur communauté religieuse d'appartenance.

Elle constitue un lieu d'échange essentiel pour notre institution, s'appuyant sur l'outil STIV (Sens-Transcendance-Valeurs-Identité) et sur l'écoute active.

Les membres de notre aumônerie prennent pleinement part aux réflexions éthiques de notre équipe de soins, et développent des collaborations avec d'autres instances chrétiennes de la région.

Praz-Soleil en quelques dates :

1984

Création de la Fondation Praz-Soleil et de l'EMS Praz-Soleil à Château-d'Œx

2010

Ouverture de l'EPSM Maison Béthel. Projet pilote vaudois de courts séjours psychiatriques à Blonay

2015

30 juillet : Création de la Fondation du Pôle santé du Pays-d'Enhaut

2019

1^{er} janvier : Reprise de l'exploitation de l'EMS Praz-Soleil de Château-d'Œx par le Pôle Santé du Pays-d'Enhaut

Fondation Praz-Soleil

Ch. du Lacuez 4
CH - 1807 Blonay
Tél. : 021 925 50 40
info@praz-soleil.ch
www.praz-soleil.ch

